




Σύντομος οδηγός για τη χρήση της πλατφόρμας Online αίτησης (Διδασκαλία)

Ποιο είναι το πρώτο βήμα για τη διαδικασία της αίτησης;

Μπείτε στο σύνδεσμο:

<https://cloud-solutions.anova.gr/StaffApplyOnline/SelectUrlForm.php?HEI=8846HJ&Flow=O>

Επιλέξτε το πρόγραμμα στο οποίο θα γίνει η κινητικότητα (Erasmus ή CIVIS, BIPS ή διμερείς συμφωνίες)




ΕΘΝΙΚΟ ΚΑΙ ΚΑΠΟΔΙΣΤΡΙΑΚΟ ΠΑΝΕΠΙΣΤΗΜΙΟ ΑΘΗΝΩΝ
ΤΜΗΜΑ ΕΥΡΩΠΑΪΚΩΝ ΚΑΙ ΔΙΕΘΝΩΝ ΣΧΕΣΕΩΝ

- [Αίτηση για Διδασκαλία - Διμερείς συμφωνίες Erasmus+](#)
- [Αίτηση για Διδασκαλία - CIVIS](#)
- [Αίτηση για Διδασκαλία - BIPS Erasmus+](#)
- [Αίτηση για Διδασκαλία - BIPS \(CIVIS\)](#)

Συμπληρώστε το Επώνυμο, το Όνομα και μια έγκυρη διεύθυνση Email. Πριν προχωρήσετε θα πρέπει να έχετε διαβάσει το κείμενο της ενημέρωσης για την επεξεργασία των προσωπικών σας δεδομένων από το Τμήμα Ευρωπαϊκών και Διεθνών Σχέσεων του ΕΚΠΑ.

Η πλατφόρμα αυτόματα θα σας στείλει στο email που δώσατε τον **Κωδικό Πρόσβασης** ώστε να προχωρήσετε με την διαδικασία υποβολής της αίτησης.



ΕΘΝΙΚΟ ΚΑΙ ΚΑΠΟΔΙΣΤΡΙΑΚΟ ΠΑΝΕΠΙΣΤΗΜΙΟ ΑΘΗΝΩΝ
ΤΜΗΜΑ ΕΥΡΩΠΑΪΚΩΝ ΚΑΙ ΔΙΕΘΝΩΝ ΣΧΕΣΕΩΝ

Πρόγραμμα Erasmus+
Κινητικότητα για διδασκαλία

Παρακαλώ εισάγετε τα στοιχεία σας:

Επώνυμο:

Όνομα:

Email:

Χρήση προσωπικών δεδομένων

Για να προχωρήσει η υποβολή της αίτησής σας είναι απαραίτητη η άδεια σας για τη χρήση των προσωπικών σας δεδομένων από το Τμήμα Ευρωπαϊκών και Διεθνών Σχέσεων:


Διαβάστε το παρακάτω [κείμενο](#) και εφόσον δίνετε τη συγκατάθεσή σας επιλέξτε 'Συμφωνώ'

Συμφωνώ

Πώς συνεχίζουμε όταν λάβουμε το Email με τον Κωδικό Πρόσβασης από την Online πλατφόρμα.

Επισκεφθείτε τον σύνδεσμο:

<https://cloud-solutions.anova.gr/StaffApplyOnline/LoginForm.php?HEI=8846HJ>



Ταυτοποίηση χρήστη

Email

Κωδικός Πρόσβασης

Συμπληρώστε το Email που είχατε δώσει στην αρχική φάση της αίτησής σας και τον Κωδικό Πρόσβασης που λάβατε από την πλατφόρμα και επιλέξτε *Υποβολή Στοιχείων*. Θα ανοίξει η φόρμα συμπλήρωσης των στοιχείων της αίτησής σας.

ΤΜΗΜΑ ΕΥΡΩΠΑΪΚΩΝ ΚΑΙ ΔΙΕΘΝΩΝ ΣΧΕΣΕΩΝ - Πρόγραμμα Erasmus+
Κινητικότητα για διδασκαλία (ή ενσωματωμένη επιμόρφωση)

Προσωπικά στοιχεία Στοιχεία μετακίνησης Δικαιολογητικά

Έλεγχος αίτησης Εκτύπωση σελίδας

1. Στοιχεία ταυτότητας

Επώνυμο:

Όνομα: Φύλο:

Όνομα Πατέρα:

Ημ/νία γέννησης: Υπηκοότητα:

Αρ. ΔΑΤ: ή Αρ. Διαβατηρίου:

Ποια πεδία στη φόρμα της αίτησης είναι υποχρεωτικά;

Σχεδόν όλα τα πεδία της φόρμας είναι υποχρεωτικά. Μόλις ανοίξει η φόρμα συμπλήρωσης των στοιχείων της αίτησής, τα υποχρεωτικά πεδία που δεν έχουν ακόμα συμπληρωθεί θα μαρκαριστούν με κόκκινο χρώμα. Όσο συμπληρώνετε τα στοιχεία της αίτησης, για να ελέγξετε την κατάσταση της αίτησής σας όσον αφορά πιθανά πεδία που λείπουν, μπορείτε να κλικάρετε στο κουμπί *Έλεγχος αίτησης* (Το κουμπί βρίσκεται στο πάνω αριστερά μέρος της φόρμας κάτω από τις επικεφαλίδες: *Προσωπικά Στοιχεία, Στοιχεία Μετακίνησης* και *Δικαιολογητικά*).

ΤΜΗΜΑ ΕΥΡΩΠΑΪΚΩΝ ΚΑΙ ΔΙΕΘΝΩΝ ΣΧΕΣΕΩΝ - Πρόγραμμα Eras
Κινητικότητα για διδασκαλία (ή ενσωματωμένη επιμόρφωση)

Προσωπικά στοιχεία Στοιχεία μετακίνησης

Έλεγχος αίτησης Εκτύπωση σελίδας

1. Στοιχεία ταυτότητας

Αν υπάρχουν στοιχεία που λείπουν στην φόρμα της αίτησης, θα εμφανισθεί το παρακάτω μήνυμα:

cloud-services.anova.gr

Ο έλεγχος έδειξε ότι υπάρχουν εκκρεμότητες με πεδία που πρέπει να συμπληρωθούν. Τα πεδία στα οποία υπάρχουν εκκρεμότητες έχουν σημειωθεί με κόκκινο χρώμα ...

Απόρριψη μελλοντικών προτροπών από το cloud-services.anova.gr

OK

Επιλέξτε **OK** και θα δείτε τα υποχρεωτικά πεδία που λείπουν στη φόρμα μαρκαρισμένα με κόκκινο χρώμα:

1. Στοιχεία ταυτότητας

Επώνυμο:	ΒΑΣΙΑΚΟΣ		
Όνομα:	ΝΙΚΟΛΑΟΣ	Φύλο:	ΑΝΔΡΑΣ
Ημ/νία γέννησης:	11 / 03 / 1995	Υπηκοότητα:	ΕΛΛΗΝΙΚΗ
Αρ. ΔΑΤ:		ή Αρ. Διαβατηρίου:	
Τμήμα Προέλευσης:	ΜΟΥΣΙΚΩΝ ΣΠΟΥΔΩΝ	Βαθμίδα:	ΜΕΣΑΙΟΣ
ΑΜΕΑ:	ΟΧΙ		

Πώς προχωρούμε με την συμπλήρωση της αίτησης;

Συμπληρώνετε τα πεδία στη φόρμα της αίτησης ανά κατηγορία. Τα πεδία είναι ομαδοποιημένα στις κατηγορίες: *Προσωπικά Στοιχεία*, *Στοιχεία μετακίνησης* και *Δικαιολογητικά*.

Στην κατηγορία *Προσωπικά Στοιχεία* συμπληρώστε όλα τα απαιτούμενα πεδία – έχουν μαρκαριστεί με κόκκινο χρώμα – και κλικάρετε στο κουμπί *Αποθήκευση προσωπικών στοιχείων*, στο κάτω μέρος της σελίδας.

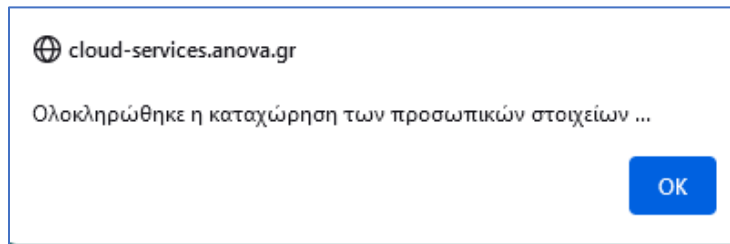
3. Οικονομικά Στοιχεία

ΑΦΜ:	
ΔΟΥ:	ΕΠΙΛΑΞΕΤΕ
ΑΜΚΑ:	

4. Σχόλια - Παρατηρήσεις

Αποθήκευση προσωπικών στοιχείων

Προσοχή: Στη σελίδα των προσωπικών στοιχείων τίποτα δεν αποθηκεύεται μέχρι να συμπληρώσετε όλα τα υποχρεωτικά πεδία. Αφού συμπληρώσετε όλα τα υποχρεωτικά πεδία και κλικάρετε στο κουμπί *Αποθήκευση προσωπικών στοιχείων*, τότε όλα τα προσωπικά στοιχεία αποθηκεύονται στην πλατφόρμα και εμφανίζεται το παρακάτω μήνυμα:

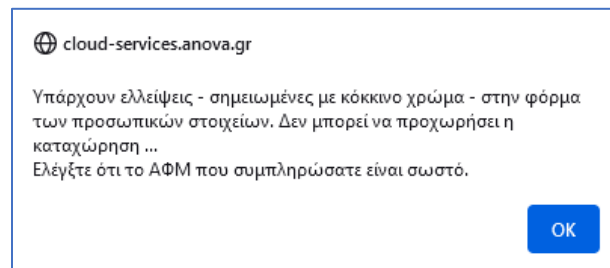


Τα πεδία των Προσωπικών Στοιχείων μαρκάρονται με λευκό χρώμα και μπορείτε να προχωρήσετε με τη συμπλήρωση της επόμενης κατηγορίας - *Στοιχεία μετακίνησης* ή να βγείτε από την πλατφόρμα και να συνεχίσετε αργότερα.

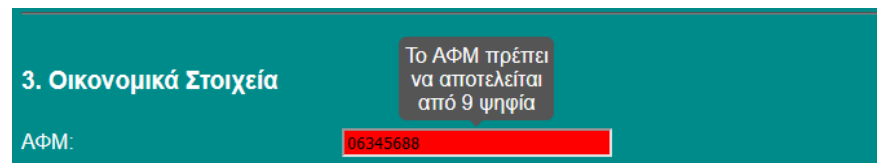
Παρατήρηση: Η πλατφόρμα επίσης ελέγχει ότι τα πεδία ΑΦΜ, ΑΜΚΑ, έχουν συμπληρωθεί σωστά (δηλαδή έχουν το προβλεπόμενο μήκος και μορφή).

- Το ΑΦΜ θα πρέπει να αποτελείται από 9 ψηφία.
- Ο αριθμός ΑΜΚΑ θα πρέπει να αποτελείται από 11 ψηφία.

Για παράδειγμα σε περίπτωση που δεν έχουμε συμπληρώσει σωστά το ΑΦΜ, τότε μόλις επιλέξουμε *Αποθήκευση προσωπικών στοιχείων* θα εμφανισθεί το παρακάτω μήνυμα:



Το πεδίο του ΑΦΜ θα μαρκαριστεί με κόκκινο χρώμα:



Πώς συμπληρώνουμε τα Στοιχεία Μετακίνησης;

Στη σελίδα των στοιχείων μετακίνησης, υπάρχουν πολλές πληροφορίες που χρειάζεται να συμπληρώσετε σχετικά με τον φορέα υποδοχής στον οποίο γίνεται η μετακίνησή σας (Πανεπιστήμιο ή άλλος Φορέας Υποδοχής)

Αν η κινητικότητά σας αφορά **Διδασκαλία**, τότε στο πεδίο: *Μετακίνηση για*, θα επιλέξετε αν η μετακίνηση είναι μόνο για διδασκαλία ή είναι **συνδυασμός** διδασκαλίας και επιμόρφωσης.

Προσοχή: Στα πεδία *Έναρξη* και *Λήξη* της περιόδου διδασκαλίας καθώς και στο πεδίο συνόλου ημερών διδασκαλίας, να **μην** συμπεριλάβετε τις ημέρες ταξιδιού.

ΤΜΗΜΑ ΕΥΡΩΠΑΪΚΩΝ ΚΑΙ ΔΙΕΘΝΩΝ ΣΧΕΣΕΩΝ - Πρόγραμμα Erasmus+
Κινητικότητα για διδασκαλία (ή ενσωματωμένη επιμόρφωση)

Προσωπικά στοιχεία Στοιχεία μετακίνησης Δικαιολογητικά

Έλεγχος αίτησης Εκτύπωση σελίδας

5. Βασικά στοιχεία μετακίνησης

Μετακίνηση για: ΔΙΔΑΣΚΑΛΙΑ
 Τμήμα Προορισμού: A WIEN01 - UNIVERSITAET WIEN
 Πόλη: WIEN Χώρα: ΑΥΣΤΡΙΑ
 Γλώσσα διδασκαλίας: ΓΕΡΜΑΝΙΚΑ Επίπεδο Διδασκαλίας: 1ος κύκλος (Προπτυχιακό)

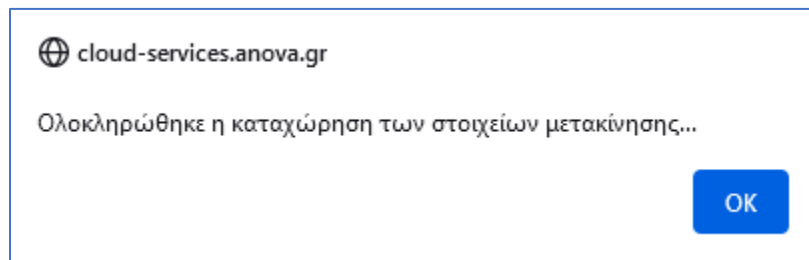
6. Λοιπά στοιχεία μετακίνησης

Παρατήρηση: Αν η κινητικότητα σας είναι στο πλαίσιο ενός Blended Intensive Program τότε θα πρέπει να επιλέξετε ΝΑΙ στο πεδίο: Blended Intensive Programme (BIP) και να συμπληρώσετε τον τίτλο του BIP (Τίτλος BIP)

Blended Intensive Programme (BIP):

Τίτλος BIP:

Στη σελίδα των στοιχείων μετακίνησης, τίποτα δεν αποθηκεύεται μέχρι να συμπληρώσετε όλα τα υποχρεωτικά πεδία της σελίδας. Αφού συμπληρώσετε όλα τα υποχρεωτικά πεδία και κλικάρετε στο κουμπί *Αποθήκευση στοιχείων μετακίνησης* στο κάτω μέρος της φόρμας τότε όλα τα στοιχεία μετακίνησης αποθηκεύονται στην πλατφόρμα και εμφανίζεται το παρακάτω μήνυμα:




Μπορείτε τώρα να προχωρήσετε στη σελίδα *Δικαιολογητικά*

Πώς ανεβάζουμε τα απαιτούμενα δικαιολογητικά;

Όλα τα αρχεία πρέπει να είναι σε μορφή PDF και να μην ξεπερνούν σε μέγεθος τα 2MBs

Ποια είναι η διαδικασία του uploading ενός αρχείου

Πρώτα επιλέγετε *Περιήγηση*



ΤΜΗΜΑ ΕΥΡΩΠΑΪΚΩΝ ΚΑΙ ΔΙΕΘΝΩΝ ΣΧΕΣΕΩΝ - Πρόγραμμα Erasmus+
Κινητικότητα για διδασκαλία (ή ενσωματωμένη επιμόρφωση)

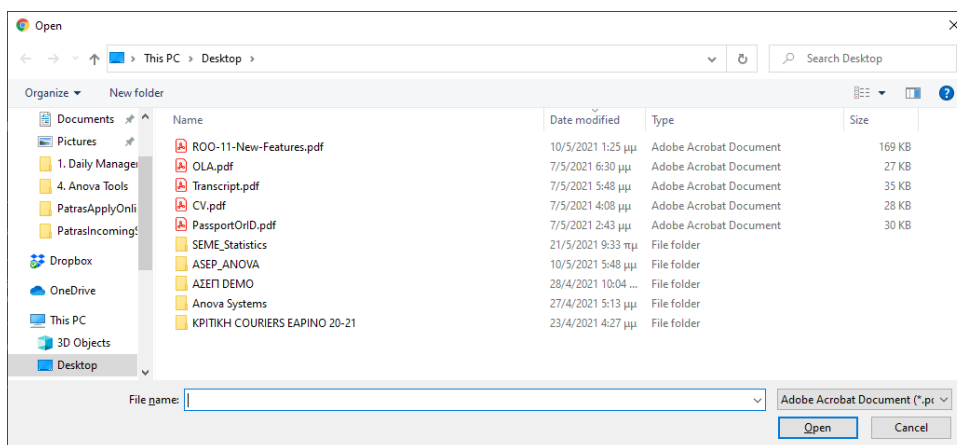
Προσωπικά στοιχεία Στοιχεία μετακίνησης Δικαιολογητικά

Έλεγχος αίτησης Εκτύπωση σελίδας


Απαιτούμενα Δικαιολογητικά για Διδασκαλία

1. Teaching Mobility Agreement: Περίληψη... Δε: επιλέχθηκε αρχείο. Upload Αρχείου

Το παράθυρο επιλογής αρχείου εμφανίζεται:



Από το παράθυρο επιλογής αρχείου επιλέξτε το αρχείο και πατήστε Open / Άνοιγμα. Στη συνέχεια για να ανεβάσετε το αρχείο επιλέξτε *Upload Αρχείου*.



ΤΜΗΜΑ ΕΥΡΩΠΑΪΚΩΝ ΚΑΙ ΔΙΕΘΝΩΝ ΣΧΕΣΕΩΝ - Πρόγραμμα Erasmus+
Κινητικότητα για διδασκαλία (ή ενσωματωμένη επιμόρφωση)

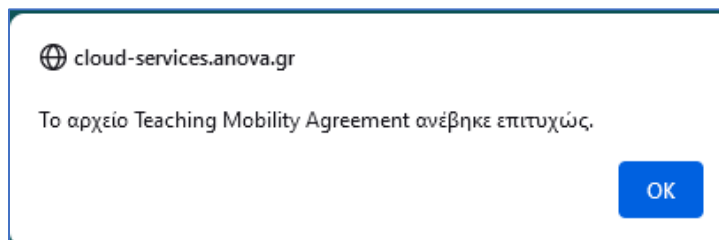
Προσωπικά στοιχεία Στοιχεία μετακίνησης Δικαιολογητικά

Έλεγχος αίτησης Εκτύπωση σελίδας

Απαιτούμενα Δικαιολογητικά για Διδασκαλία

1. Teaching Mobility Agreement: Περίληψη... Agreement.pdf Upload Αρχείου

Μόλις το αρχείο ανέβει, θα εμφανισθεί το παρακάτω μήνυμα επιβεβαίωσης:



Αφού ανέβει το αρχείο, η φόρμα της αίτησης αλλάζει εμφανίζοντας τη νέα κατάσταση:

Μπορούμε να κάνουμε αλλαγές στην αίτηση μετά την αποθήκευση των στοιχείων;

Μπορείτε να κάνετε αλλαγές σε οποιοδήποτε από τα πεδία της αίτησης όσο η πλατφόρμα είναι ανοιχτή. Θυμηθείτε να πατήσετε το αντίστοιχο κουμπί αποθήκευσης για να σώσετε τις αλλαγές.

Μπορούμε να αλλάξουμε κάποιο από τα δικαιολογητικά μετά την αρχική υποβολή;

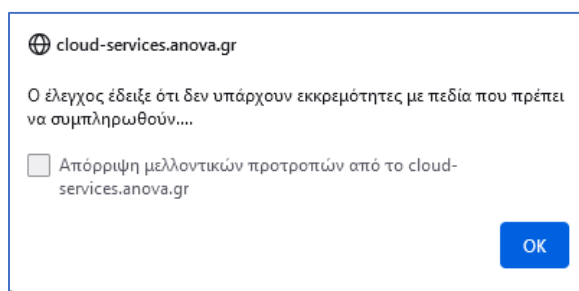
Μπορείτε να ανεβάσετε εκ νέου ένα δικαιολογητικό όσο η πλατφόρμα των αιτήσεων είναι ανοιχτή. Επιλέξτε *Νέο Αρχείο* και αφού επιλέξετε το αρχείο, επιλέξτε *Upload Αρχείου*. Το νέο αρχείο θα αντικαταστήσει το προηγούμενο που είχατε υποβάλλει.

Πώς μπορούμε να δούμε το αρχείο που ανεβάσαμε μετά την υποβολή;

Μπορούμε να κατεβάσουμε και να ανοίξουμε το αρχείο που ανεβάσαμε επιλέγοντας *Κατέβασμα*

Πώς μπορούμε να επιβεβαιώσουμε ότι έχουμε ολοκληρώσει επιτυχώς τη συμπλήρωση της αίτησης μας;

Κλικάρετε στο κουμπί Έλεγχος αίτησης στο πάνω αριστερά μέρος (σε οποιαδήποτε από τις σελίδες της αίτησης). Αν εμφανισθεί το παρακάτω μήνυμα:



σημαίνει ότι έχετε ολοκληρώσει επιτυχώς τη διαδικασία και δεν χρειάζεται να κάνετε κάτι επιπλέον.

Αφού λάβουμε το παραπάνω μήνυμα, υπάρχει κάτι επιπλέον που χρειάζεται να κάνουμε;

Όχι, δεν χρειάζεται να κάνετε κάτι άλλο – η Αίτηση σας έχει ολοκληρωθεί.